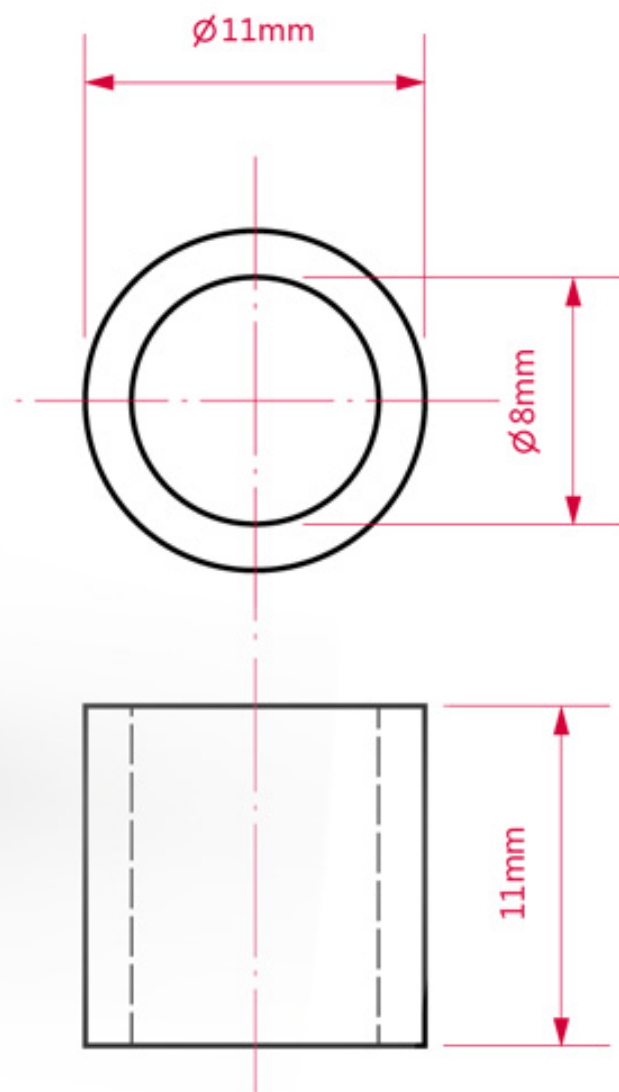


品产及配件



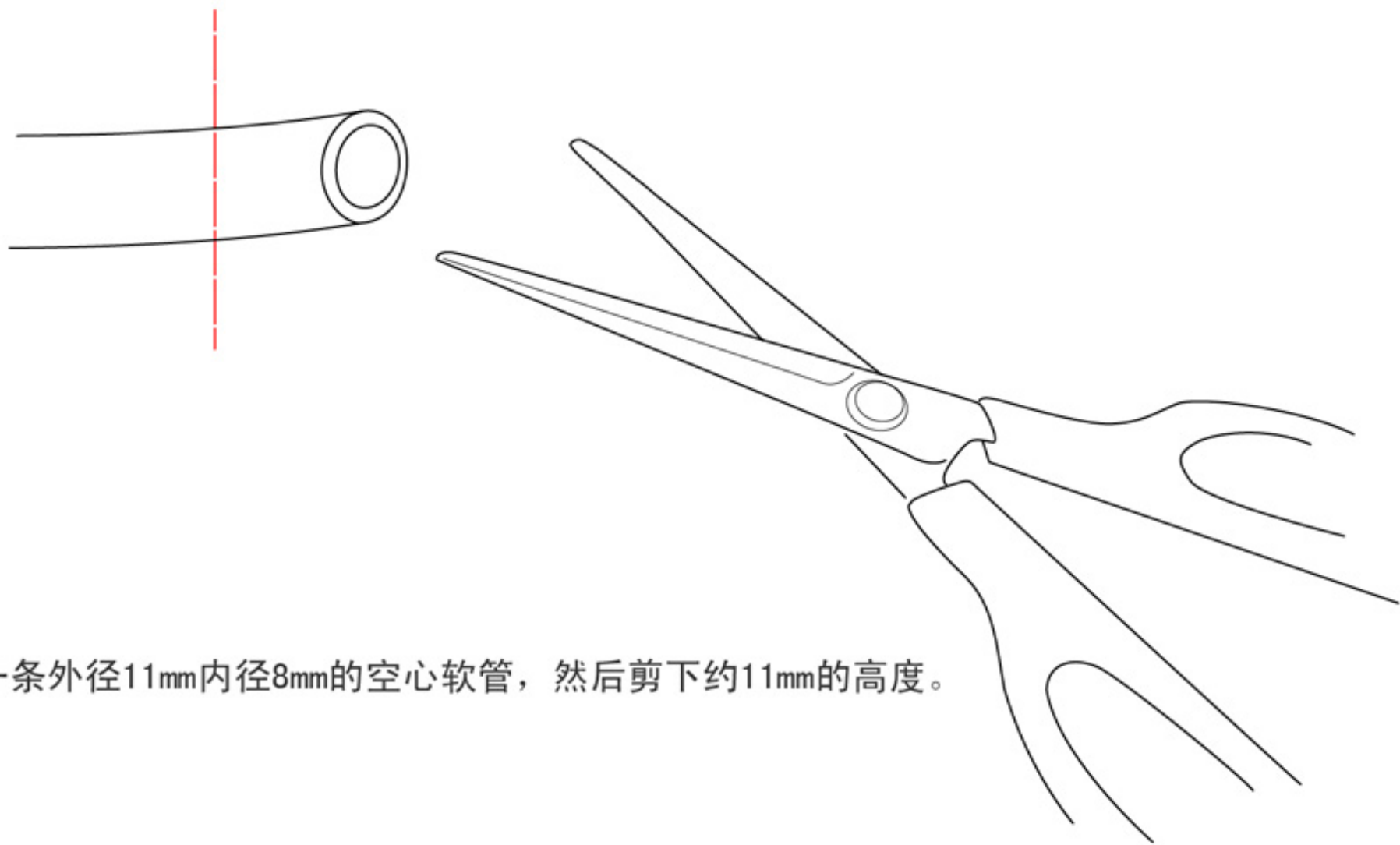
GPS脚环适用于此尺寸规范之公环



公环尺寸参考

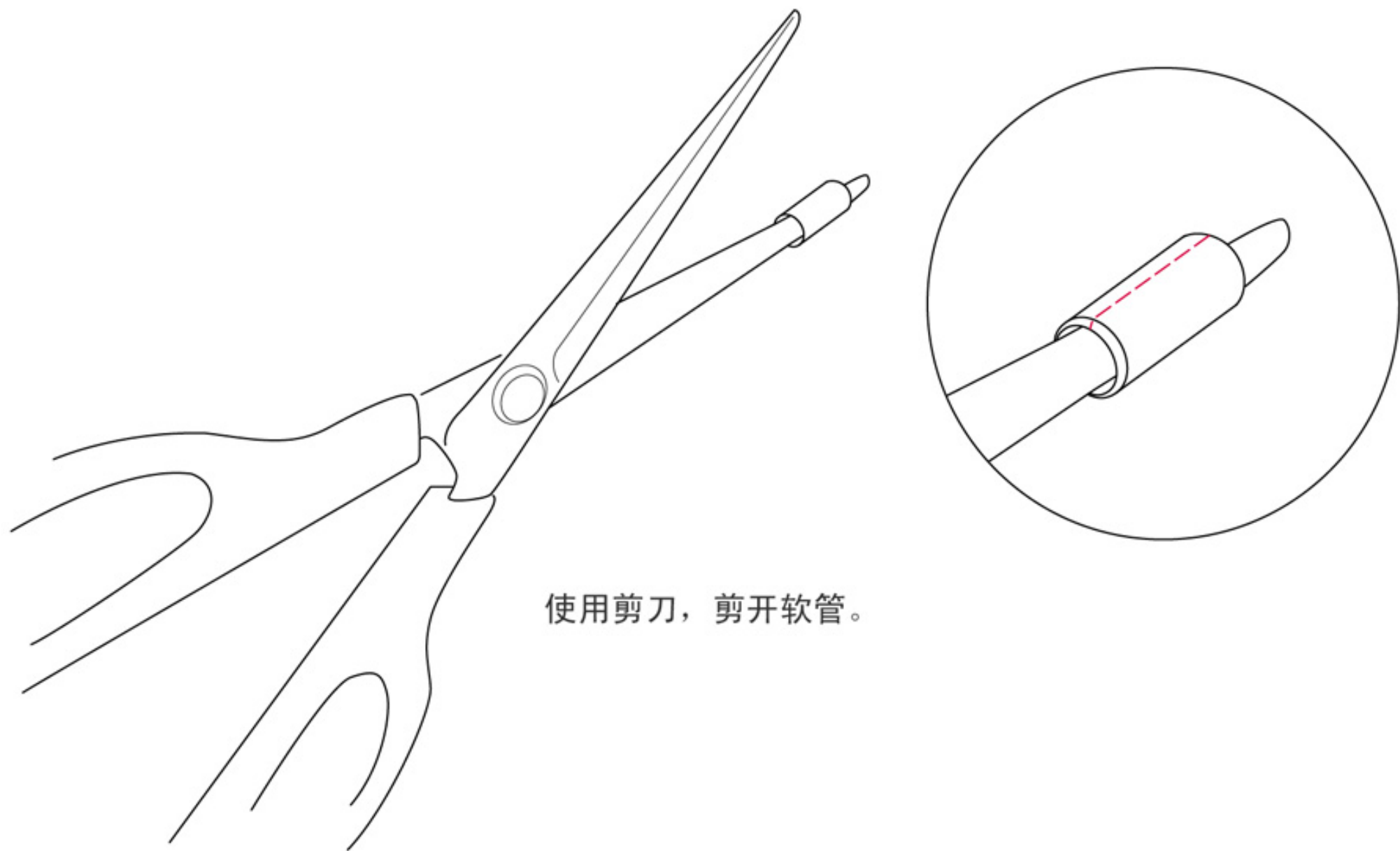
步骤一

公环若不适用，可找一条软管裁切成合适尺寸，
充当公环使用，可避免赤脚穿戴GPS脚环造成掉落的问题。

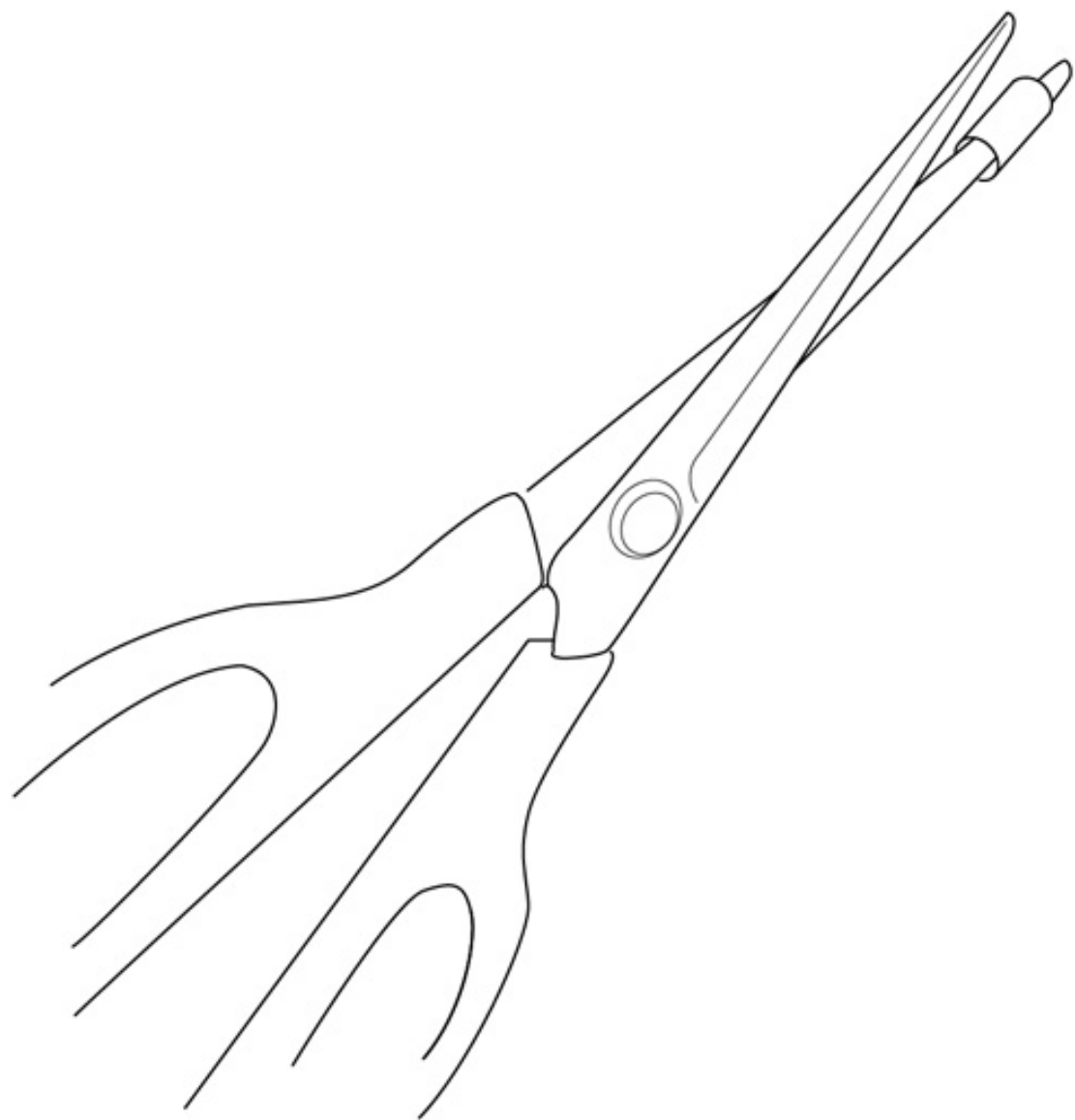


寻找一条外径11mm内径8mm的空心软管，然后剪下约11mm的高度。

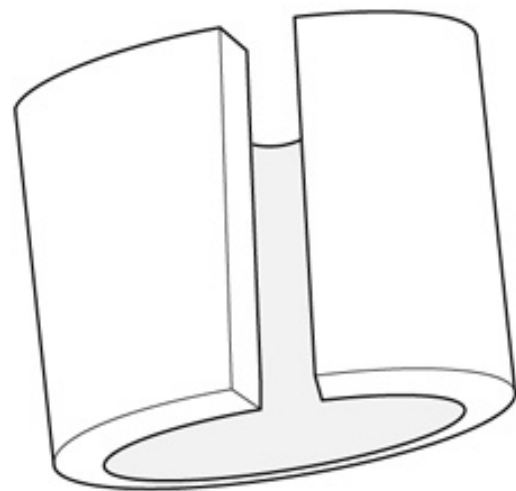
步骤二



步骤三

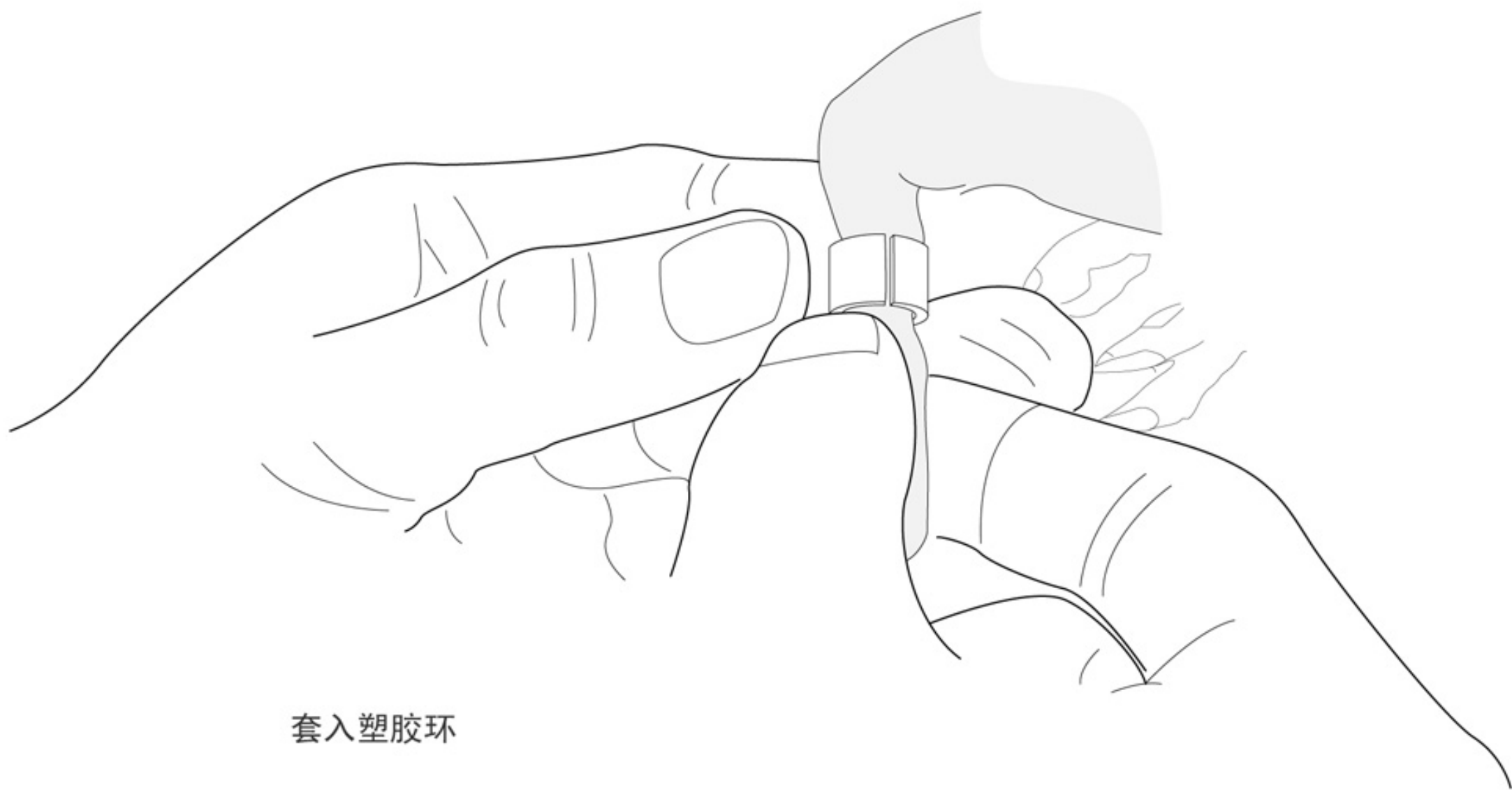


CUT!!



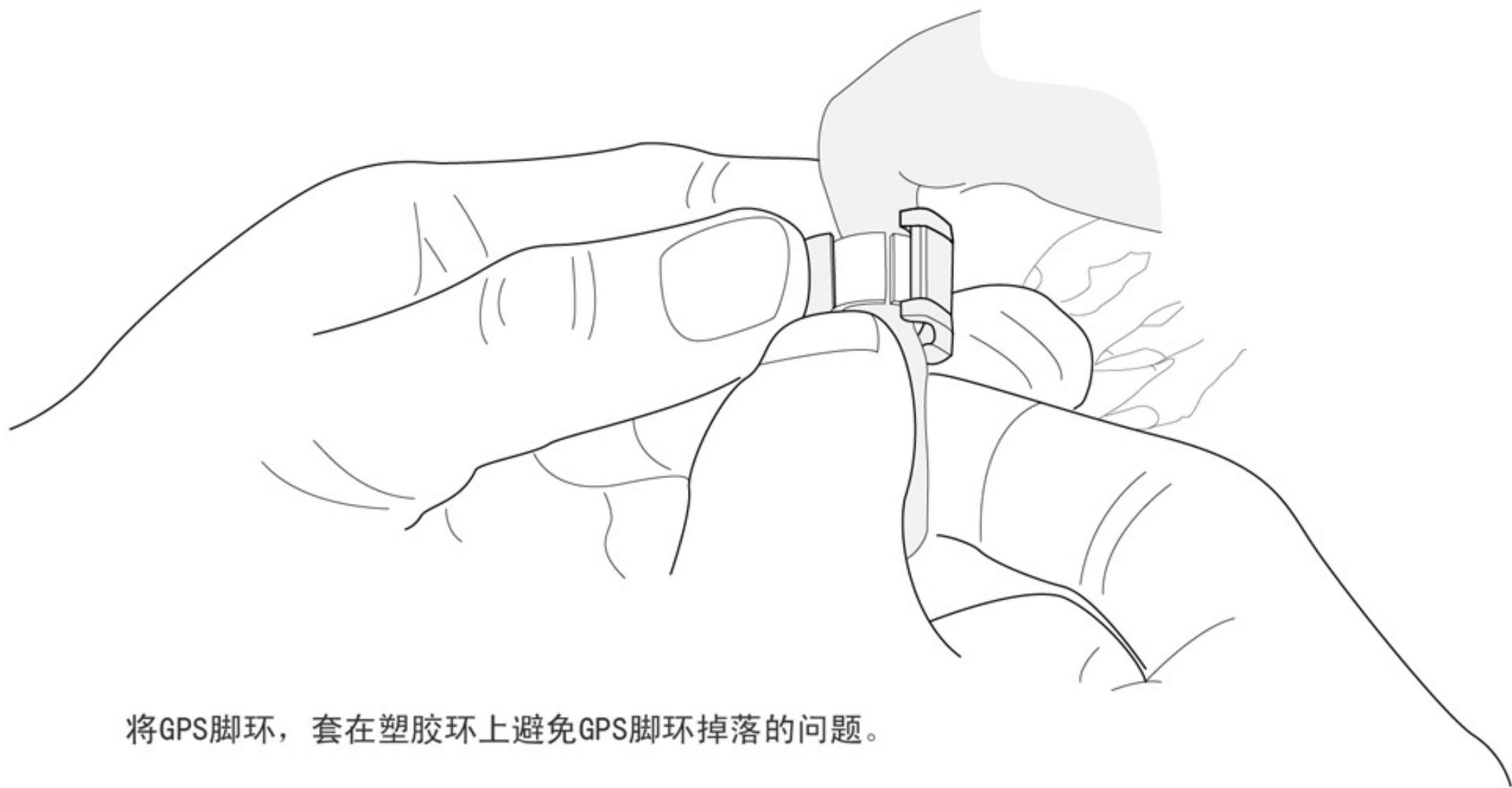
剪开塑胶环后，就可以套在鸽子的脚上。

步骤四



套入塑胶环

步骤五



将GPS脚环，套在塑胶环上避免GPS脚环掉落的问题。

产品使用贴心小提醒

GPS 脚环操作 注意事项



读取座放入GPS脚环请小心放置，如硬塞或不当使用，会提高读取座探针的损坏机率。



脚环电池正负极请勿不正当的接触或使用同一金属物品同时接触正负极将电池短路。



拆装GPS脚环电池请小心，若使用不正确的拆装方式，容易提高GPS脚环电池接触簧片变形损坏的机率。

产品使用贴心小提醒

GPS脚环软体设定、读取 注意事项。



确认 gps client 软体有无与读取座连接成功。



GPS脚环设定前需确认电池已充饱, 防止电池电力不足, 半途没电, 导致后半段无轨迹纪录。



GPS脚环设定好时间后, 请勿再将电池拆除, 若不慎拆除, 等同尚未设定, 需重新设定。



GPS脚环读取轨迹完成, 轨迹记录档会存取在资料夹中的 db 资料夹。(会依读取当天日期做区分)

产品使用贴心小提醒

GPS脚环配戴测试 注意事项



配戴GPS脚环时，闸门需确实关上，才能达到讯号接收的稳定性。



配戴GPS脚环时，若使用含金属材质、铝箔材质的贴纸或配件，会无法接收讯号，导致无轨迹纪录。



公环尺寸标准需符合：内径 8mm；外径 11 mm；高度 11 mm；且尽量避免使用金属或有镀银成分的公环。



设定好GPS脚环后，测试“禁止”放在口袋、握在手上或车子上含金属成分隔热纸挡风玻璃前，否则会
影响讯号接收，导致无轨迹纪录。