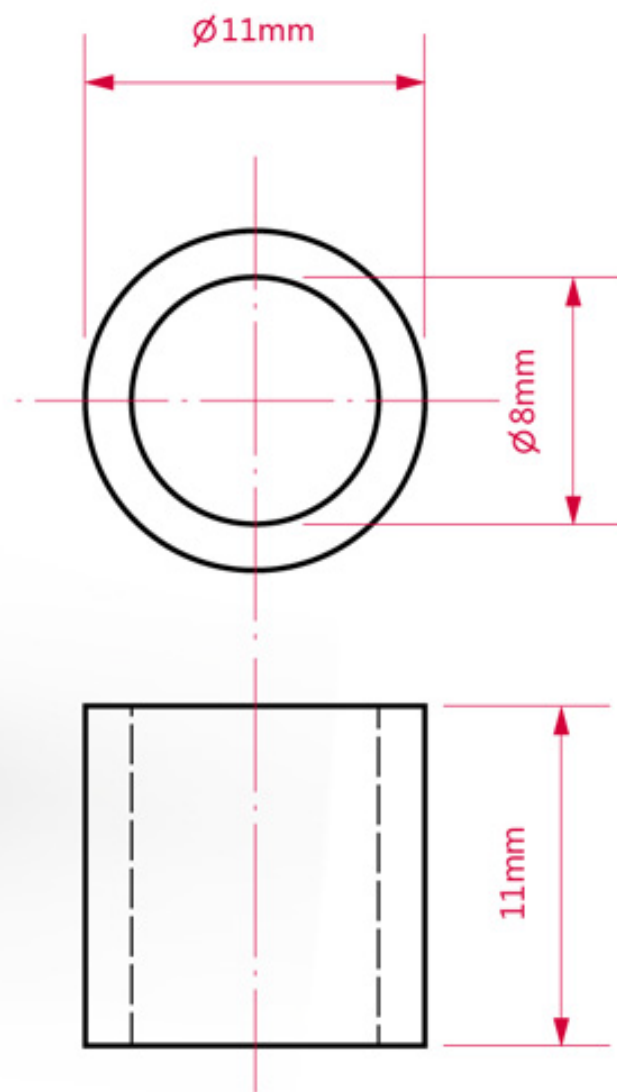


產品及配件



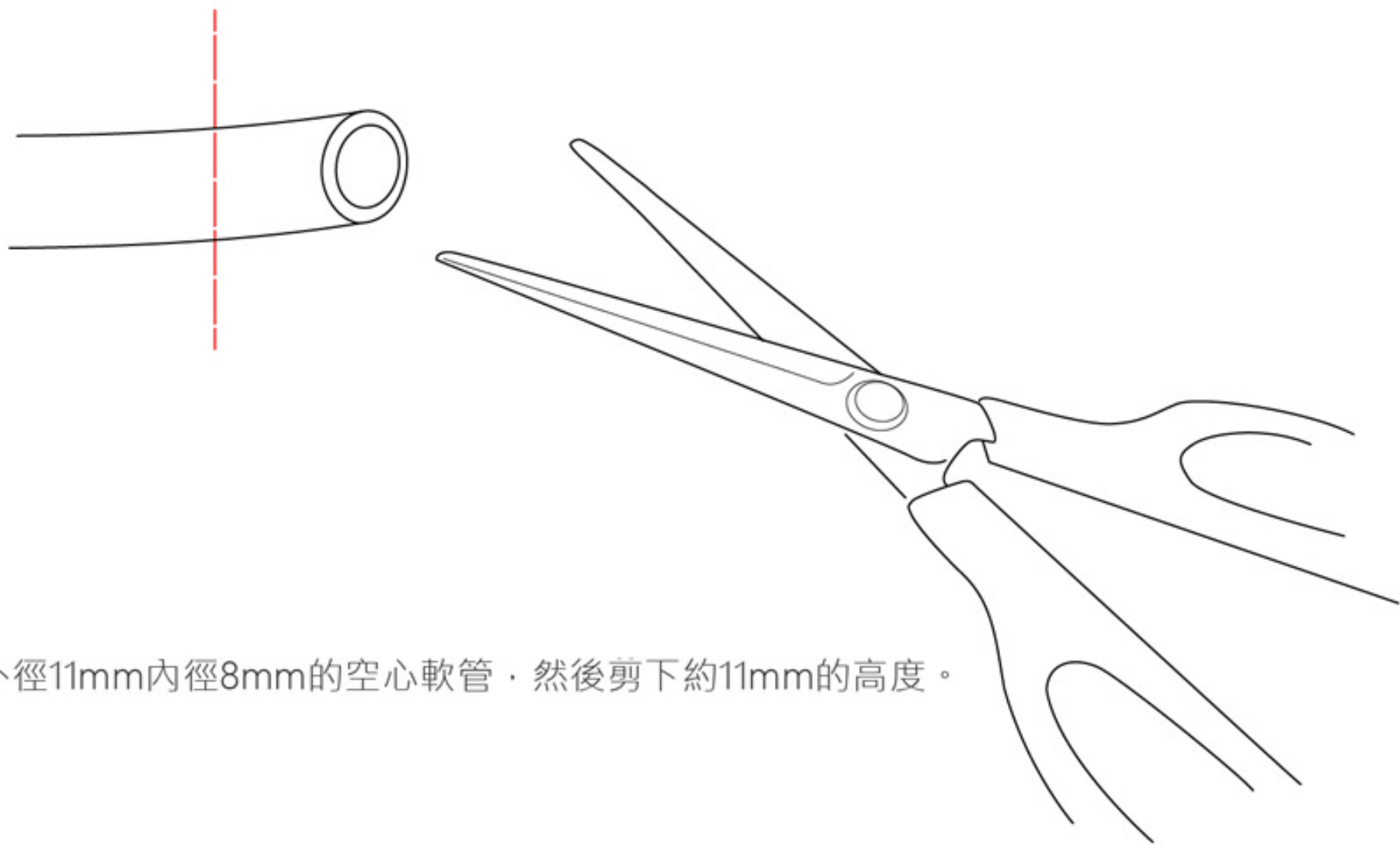
GPS腳環適用於此尺寸規範之公環



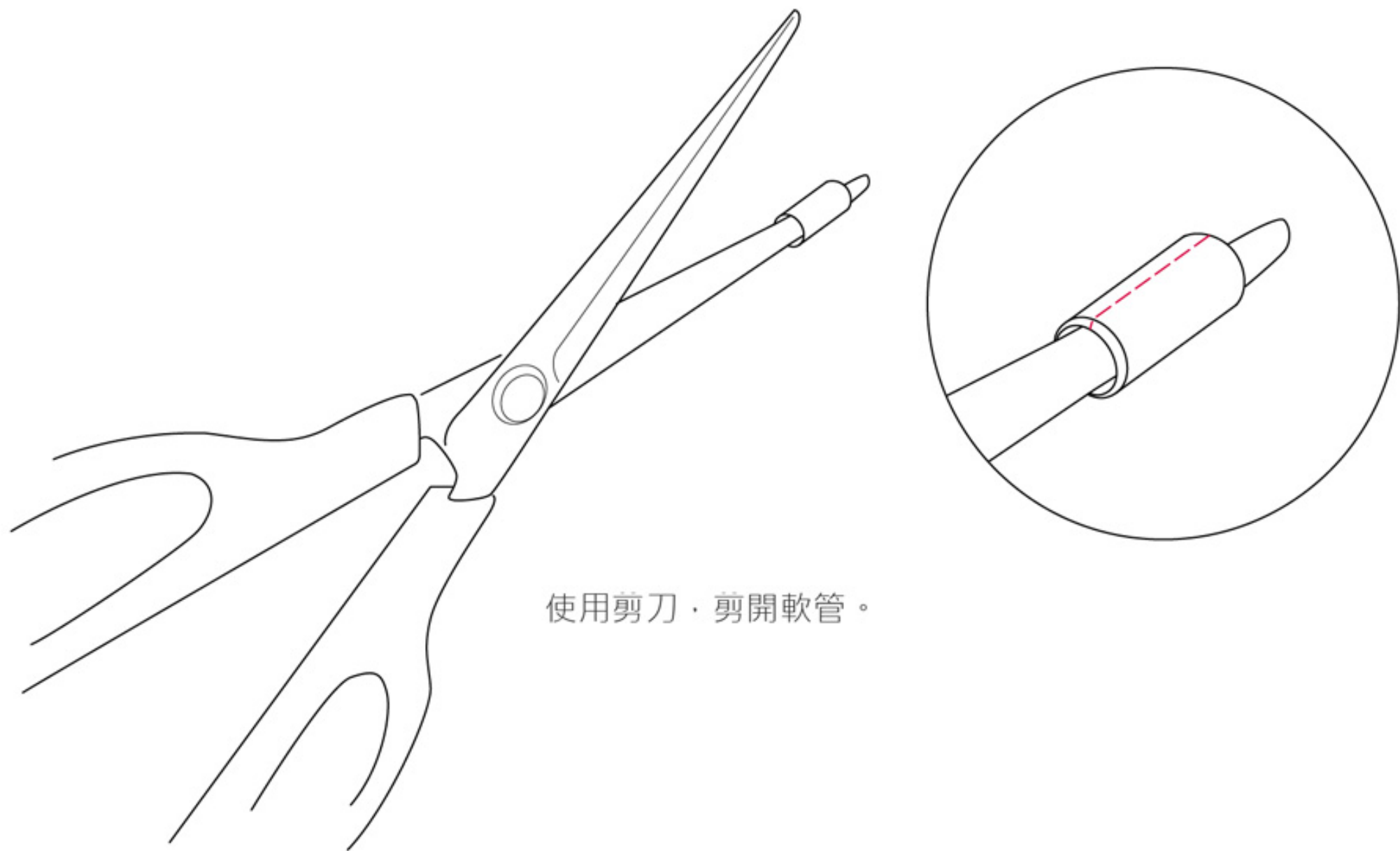
公環尺寸參考

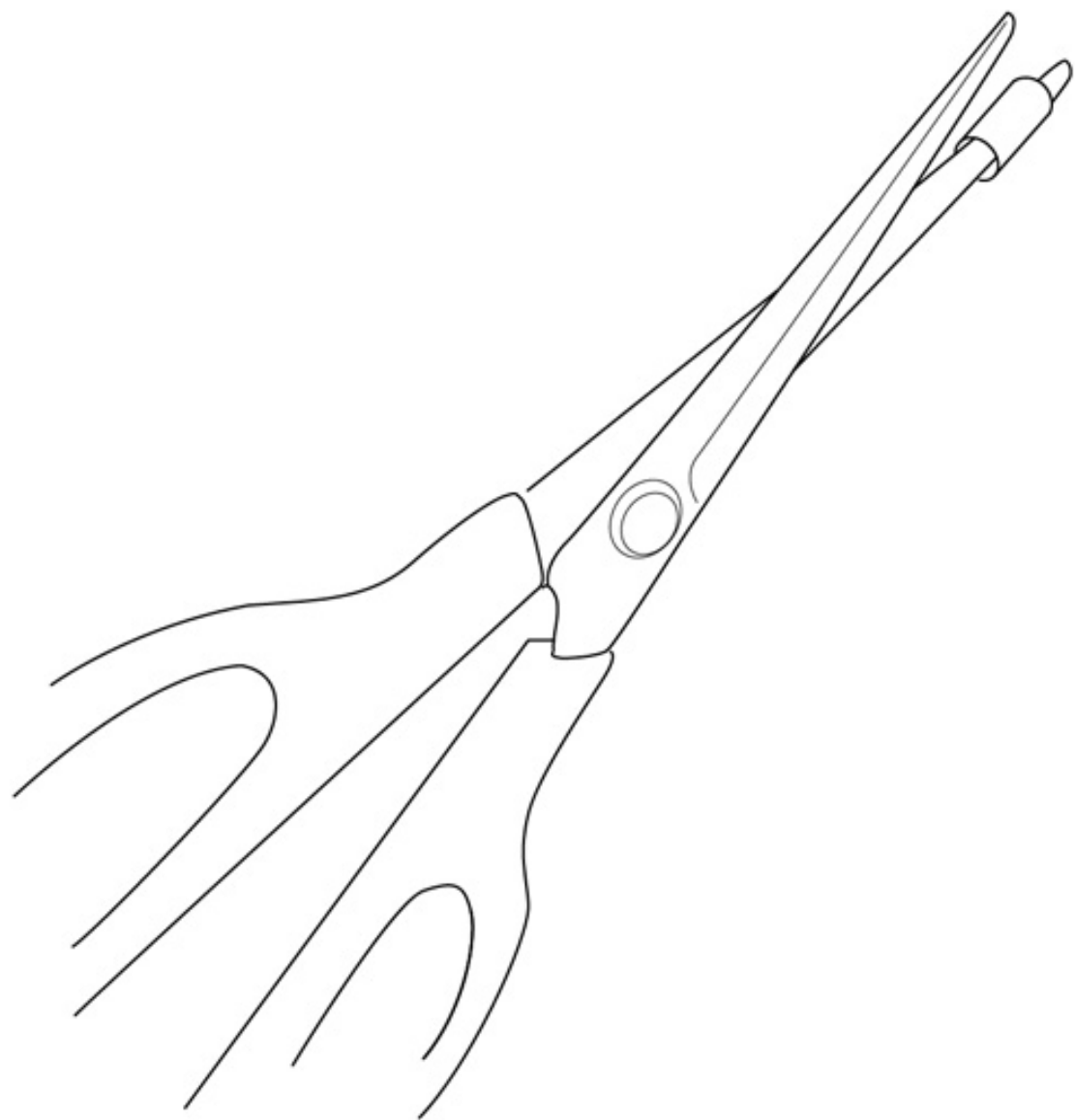
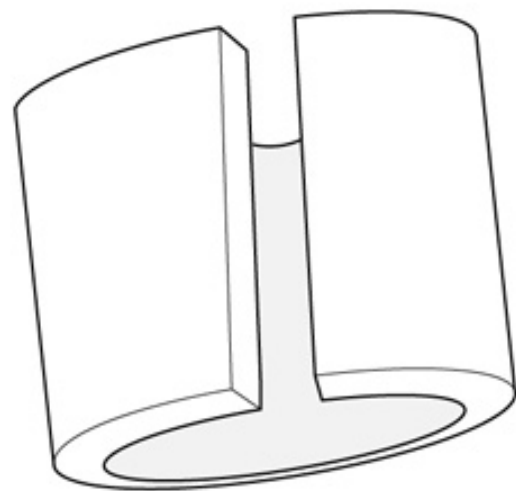
步驟一

公環若不適用，可找一條軟管裁切成合適尺寸，充當公環使用，可避免赤腳穿戴GPS腳環造成掉落的問題。



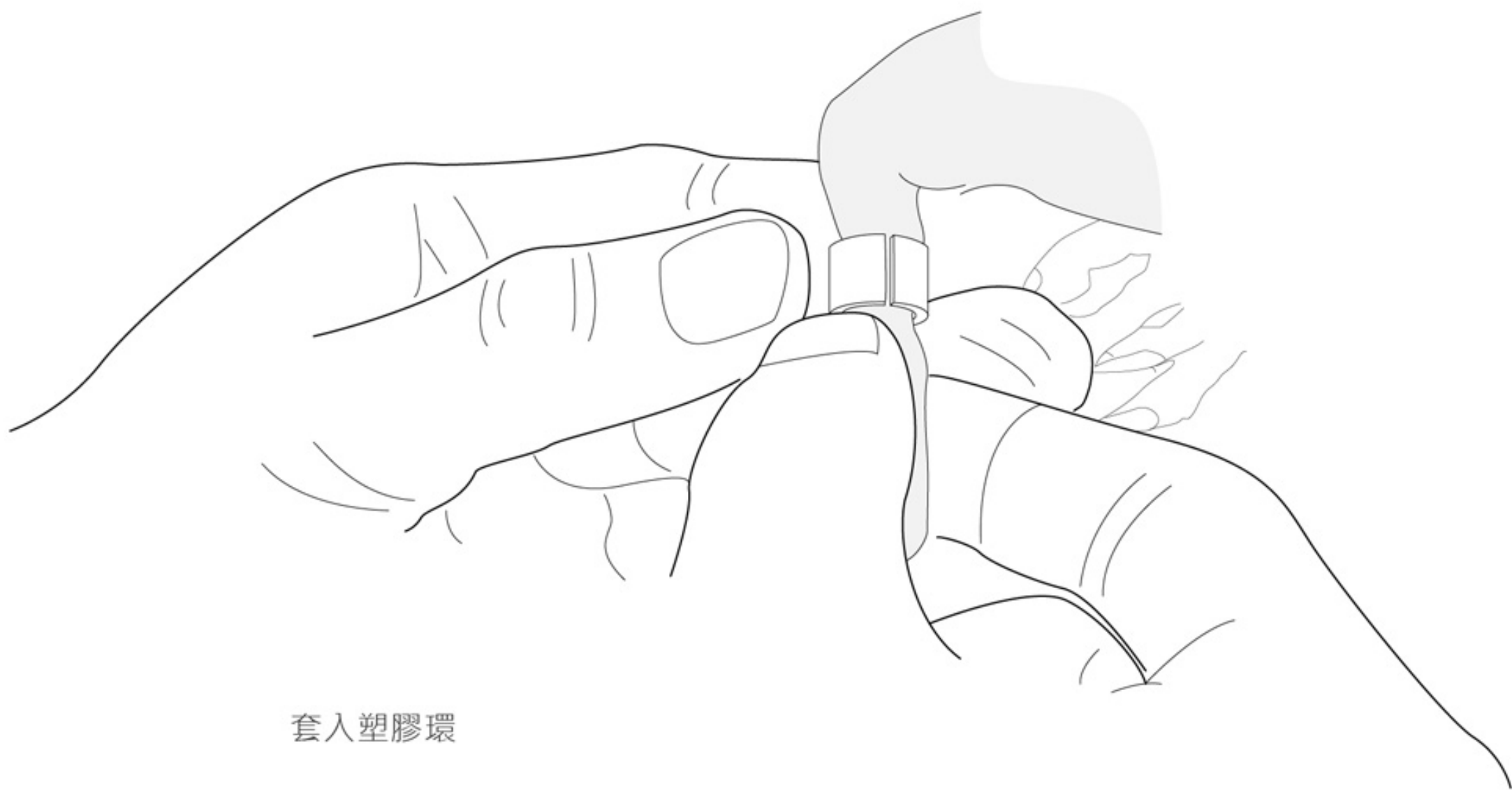
尋找一條外徑11mm內徑8mm的空心軟管，然後剪下約11mm的高度。

I 步驟二

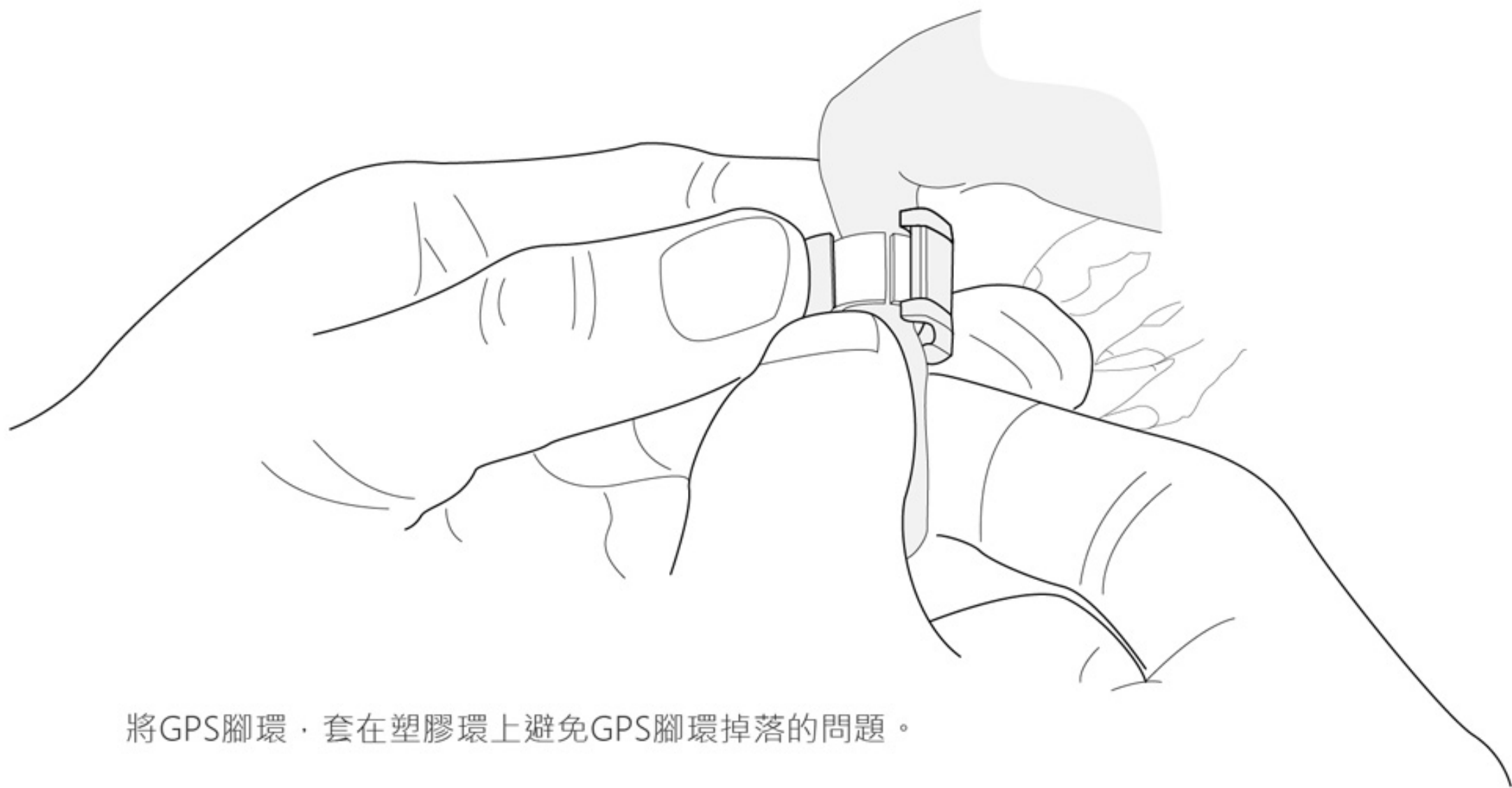
I 步驟三**CUT!!**

剪開塑膠環後，就可以套在鴿子的腳上。

步驟四



套入塑膠環

步驟五

將GPS腳環，套在塑膠環上避免GPS腳環掉落的問題。

產品使用貼心小提醒**GPS 腳環操作 注意事項**

讀取座放入GPS腳環請小心放置，如硬塞或不當使用，會提高讀取座探針的損壞機率。



腳環電池正負極請勿不正當的接觸或使用同一金屬物品同時接觸正負極將電池短路。



拆裝GPS腳環電池請小心，若使用不正確的拆裝方式，容易提高GPS腳環電池接觸簧片變形損壞的機率。

產品使用貼心小提醒**GPS腳環軟體設定、讀取 注意事項**

確認 gps_client 軟體有無與讀取座連結成功。



GPS腳環設定前需確認電池已充飽電，防止電池電力不足，半途沒電，導致後半段無軌跡紀錄。



GPS腳環設定好時間後，請勿再將電池拆除，若不慎拆除，等同尚未設定，需重新設定。



GPS腳環讀取軌跡完成，軌跡記錄檔會存取在資料夾中的 db 資料夾。（會依讀取當天日期做區分）

產品使用貼心小提醒

GPS腳環配戴測試 注意事項



配戴GPS腳環時，開門需確實關上，才能達到訊號接收的穩定性。



配戴GPS腳環時，若使用含金屬材質、鋁箔材質的貼紙或配件，會無法接收訊號，導致無軌跡紀錄。



公環尺寸標準需符合：內徑 8 mm；外徑 11 mm；高度 11 mm；且盡量避免使用金屬或有鍍銀成分的公環。



設定好GPS腳環後，測試 **禁止** 放在口袋、握在手上或車子上含金屬成分隔熱紙擋風玻璃前，否則會影響訊號接收，導致無軌跡紀錄。